

B.10

B.11

C.1

C.1'

C.2

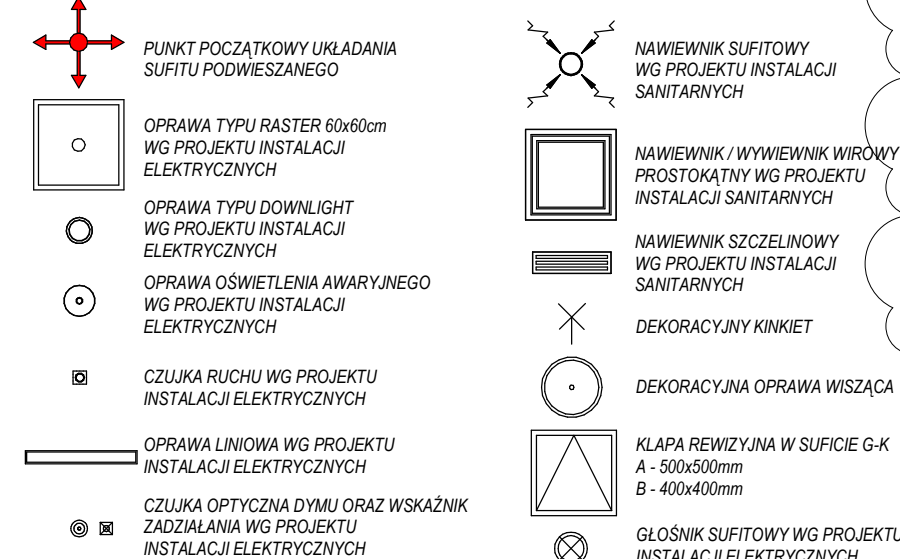
C.3

C.4



RZUT 2.PIĘTRA

1 : 100
LEGENDA:



- S-01** GŁADKI SUFIT PODWIESZANY z płyt gipsowo kartonowych
płyta gr. 12,5 mm, system mocowany na konstrukcji krzyżowej, dwupoziomowej, izolacyjność akustyczna $R_w=40$ dB połączenia wzmocnione szpachlowane, płyta zagruntowana i malowana kolor biały wg opisu
- S-02** GŁADKI SUFIT PODWIESZANY z płyt gipsowo kartonowych do pomieszczeń mokrych i wilgotnych
płyta gr. 12,5 mm, system mocowany na konstrukcji krzyżowej, dwupoziomowej, izolacyjność akustyczna $R_w=40$ dB połączenia wzmocnione szpachlowane, płyta zagruntowana i malowana kolor biały wg opisu
- S-03** KASETONOWY SUFIT PODWIESZANY 600x600 mm
kolor biały, zgodny z paletą producenta, klasa czystości nie gorsza niż ISO 5 wg ISO-14644, ciężar płyt nie przekraczający 2,4 kg/m² grubość płyt nie mniejsza niż 20 mm, krawędź ukryta, umożliwiając demontaż dowolnie wybranej płyty

- S-04** KASETONOWY SUFIT PODWIESZANY DO ANEKSÓW KUCHENNYCH 600x600mm,
kolor biały, zgodny z paletą producenta, klasa czystości nie gorsza niż ISO 5 wg ISO-14644, ciężar płyt nie przekraczający 2,4 kg/m² grubość płyt nie mniejsza niż 20 mm, krawędź ukryta, umożliwiając demontaż dowolnie wybranej płyty
- S-05** KASETONOWY SUFIT PODWIESZANY 600x600 mm,
kolor biały, zgodny z paletą producenta, klasa czystości nie gorsza niż ISO 5 wg ISO-14644, ciężar płyt nie przekraczający 1,4 kg/m² grubość płyt nie mniejsza niż 15 mm, krawędź prosta płyt
- S-06** SUFIT PODWIESZANY LINIOWY- podział wg rysunku, szer. płyt 150, 300, 600mm
kolor płyty i profili biały, zgodny z paletą producenta; płyta dwukrawędziowa: pierwsza krawędź całkowicie ukryta na styku dwóch krótszych boków płyt, druga krawędź fazowana na styku dwóch dłuższych boków płyt, odstęp pomiędzy krawędziami płyt nie większy niż 20 mm, kolor biały, zgodny z paletą producenta, klasa czystości nie gorsza niż ISO 5 wg ISO-14644, ciężar płyt nie przekraczający 2,4 kg/m² grubość płyt nie mniejsza niż 20 mm, możliwość montażu/demontażu pojedynczej płyty bez jej unoszenia do góry

- S-07** SUFIT PODWIESZANY WYSPOWY
wymiaru zgodne z rysunkami, szer. płyt 150, 300, 600mm, kolor czarny, zgodny z paletą producenta krawędź prosta bez fazowań, grubość nie mniejszej niż 95kg/m³ grubość równa 4cm, waga nie większa niż 3,8kg/m², płyty montowane do stropu za pośrednictwem wieszaków ścięgowych (stalowych linek) zakończonych chromowanymi regulowanymi karabińczykami. Linki zahaczane są za kotwy ślimakowe wkręcane w tylną część płyt
- S-08** GŁADKI SUFIT PODWIESZANY z płyt gipsowo kartonowych
płyta gr. 12,5 mm, system mocowany na konstrukcji krzyżowej, dwupoziomowej, izolacyjność akustyczna $R_w=40$ dB połączenia wzmocnione szpachlowane, płyta zagruntowana i malowana kolor czarny dopasowany do S-07

- S-09** SUFIT PODWIESZANY LINIOWY
podział wg rysunku, szer. płyt 150, 300, 600mm kolor płyty i profili czarny, zgodny z paletą producenta; płyta dwukrawędziowa: pierwsza krawędź całkowicie ukryta na styku dwóch krótszych boków płyt, druga krawędź fazowana na styku dwóch dłuższych boków płyt, odstęp pomiędzy krawędziami płyt nie większy niż 20 mm, kolor czarny, zgodny z paletą producenta, ciężar płyt nie przekraczający 2,4 kg/m², grubość płyt nie mniejsza niż 20 mm, możliwość montażu/demontażu pojedynczej płyty bez jej unoszenia do góry

UWAGI OGÓLNE:
1. PROJEKT JEST CHRONIONY PRAWEM AUTORSKIM (DZ. U. 94.24.83 Z DNIA 04.02.94). WSZYSTKIE INFORMACJE ZAWARTE W PROJEKcie STANOWIĄ WŁASNOŚĆ FIRMY „3XA SP. Z O.O.” I NIE WOLNO ICH UŻYĆ PONOWNIE, KOPIOWAĆ I REPRODUKOWAĆ BEZ JEJ PISEMNEJ ZGODY.
2. WSZYSTKIE WYMIARY I RZĘDNE WYKONAWCA JEST ZOBOWIĄZANY DO SPRAWDZENIA NA BUDOWIE. A ZAISTNIAŁE NIEZGODNOŚCI POMIĘDZY PROJEKTEM ARCHITEKTONICZNO - BUDOWLANYM I POZOSTALYMI OPRACOWANIAM I BRANŻOWYMI CZY TEŻ STANEM ISTNIEJĄCYM NALEŻY WYJAŚNIĆ I UZGODNIĆ Z GŁÓWNYM PROJEKTEM.
3. ZAKRES WYKONANIA I OBOWIĄZKI PRZY ROBOTACH BUDOWLANYCH - ZGODNIE ZE SZTKĄ BUDOWLANĄ (WARUNKI TECHNICZNE WYKONANIA I ODBIORU ROBÓT BUDOWLANO-MONTAŻOWYCH).
4. WYKONAWCA JEST ZOBOWIĄZANY DO ZORGANIZOWANIA PLACU BUDOWY W SPOŚÓB SPEŁNIAJĄCY WSZYSTKIE WARUNKI BHP, SANEPID I PPOŻ. WSZYSTCY PRACOWNICY POWINNI ZOSTAĆ PRZESZKOLENI W ZAKRESIE BHP I PRZEPISÓW PPOŻ.
5. WSZYSTKIE ROZWIĄZANIA TECHNOLOGICZNE I MATERIAŁOWE WINNY POSIADAĆ ODPowiednie CERTYFIKATY I ATESTY ORAZ POWINNY BYĆ WYKONYWANE ŚCIŚLE WG INSTRUKCJI PRODUCENTA.
6. WSZYSTKIE ROZWIĄZANIA SYSTEMOWE POWINNY ZOSTAĆ WYKONANE ŚCIŚLE WEDŁUG ZALECEŃ I INSTRUKCJI PRODUCENTA.
7. SZCZEGÓŁOWE ROZMIESZCZENIE WSZYSTKICH WEWNĘTRZNYCH INSTALACJI W BUDYNKU WG PROJEKTÓW BRANŻOWYCH.
8. WSZYSTKIE PROJEKTY INSTALACJI, WYPOSAŻENIA ORAZ MONTAŻU URZĄDZEŃ TECHNOLOGICZNYCH NIE OBJĘTE ZAKRESEM PROJEKTU ARCHITEKTONICZNEGO PRZEZ PRACOWNIE „3XA SP. Z O.O.” WYMAGAJĄ UZGODNIENIA PRZEZ PROJEKTANTÓW LUB JEDNOSTKI PROJEKTOWE- BRANŻOWE ODPowiednia ZA WVM PROJEKTY. W INNYM WYPADKU „3XA SP. Z O.O.” NIE PONOSI ODPowiedzialNOŚCI ZA WVM SYSTEMY.
9. PRZED ZAMÓWIENIEM KOMPLETU STOLARKI I ŚLUSARKI OKIENNEJ I DRZWIOWEJ WSZYSTKIE WYMIARY OTWORÓW NALEŻY DOKONAĆ POMIARÓW WYKONANEJ KONSTRUKCJI W CELU UNIKNIĘCIA NIEZGODNOŚCI ORAZ PROBLEMÓW Z MONTAŻEM PO DOSTARCZENIU ELEMENTÓW FASAD. WSZELKIE NIEZGODNOŚCI I WĄTPLIWOŚCI NALEŻY UZGODNIĆ Z PROJEKTEM SPRAWIAJĄCYM NADZÓR AUTORSKI.
10. NA ETAPIE REALIZACJI INWESTYCJI ORAZ NA ETAPIE SKŁADANIA OFERTY NA REALIZACJĘ INWESTYCJI NALEŻY ROZPATRYWAĆ WSZYSTKIE RYSUNKI PROJEKTOWE ŁĄCZNIE - WIELOBRANŻOWO. W PRZYPADKU JAKIKOLWIEK NIEZGODNOŚCI POMIĘDZY PROJEKTEM ARCHITEKTONICZNYM A PROJEKTAMI BRANŻOWYMI, NIEZGODNOŚCI NALEŻY ZGŁOSIĆ PROJEKTANTOWI I UZGODNIĆ SPOŚÓB REALIZACJI TEGO ZAKRESU PRAC.

ZESTAWIENIE POMIESZCZEŃ 2.PIĘTRO			
NR POM.	NAZWA	POWIERZCHNIA	WYSOKOŚĆ POM.
2.1	ZZK (2 OS.)	34.97 m ²	2700
2.2	MEETING ROOM	41.28 m ²	2700
2.3	SALA OPERACYJNA	12.70 m ²	2700
2.4	ZZK (1 OS.)	25.44 m ²	2700
2.5	PRACOWNICY (3 OS.)	29.57 m ²	2700
2.6	POM. GOSPODARCZE	2.03 m ²	2500
2.7	KŁATKA SCHODOWA	18.16 m ²	2700
2.8	REF ADM (3 OS.)	27.51 m ²	2700
2.9	REF ADM (1 OS.)	27.64 m ²	2700
2.10	MAGAZYN PODRĘCZNY	5.96 m ²	2500
2.11	MAGAZYN PODRĘCZNY	6.34 m ²	2700
2.12	ORG-PRACOWNY (3 OS.)	34.52 m ²	2700
2.13	ORG-PRACOWNY (1 OS.)	25.19 m ²	2700
2.14	KOMUNIKACJA	106.88 m ²	2700
2.15	ZAPLECZE SALI SPOTKAŃ	3.81 m ²	2500
2.16	POM. PORZĄDKOWE	3.85 m ²	2700
2.17	SERWEROWNIA	7.86 m ²	2500
2.18	JADALNIA	19.16 m ²	2500
2.19	DODATKOWY NATRYSK	6.52 m ²	2500
2.20	MAGAZYN PODRĘCZNY	6.42 m ²	2500
2.21	TOALETA MĘSKA	10.42 m ²	2500
2.22	TOALETA DLA NIEPEŁ.	4.89 m ²	2500
2.23	TOALETA DAMSKA	10.74 m ²	2500
2.24	KADRY	38.07 m ²	2700
2.25	DYREKTOR	36.10 m ²	2700
2.26	MAGAZYN PODRĘCZNY	3.88 m ²	2500
2.27	KSERO	3.86 m ²	2700
		553.56 m ²	

korekta legendy; zmiana sufitu w toaletach na S-02

1	19.01.2021	Jak zaznaczono
Numer	Data	Opis
Zestawienie rewizji		
+/-0.00 = 119.37 n. p. m.		
OPRACOWANIE JEST KOMPLETNE Z PUNKTU WIDZENIA CELU, KTÓREMU MA SŁUŻYĆ. WERSJA PAPIEROWA DOKUMENTACJI PROJEKTOWEJ JEST ZGODNA Z WERSJĄ ELEKTRONICZNĄ. OPRACOWANIE ZOSTAŁO WYKONANE ZA POMOCĄ LICENCJONOWANEGO OPROGRAMOWANIA REVIT.		

inwestor: Powiat Wrocławski ul. T. Kościuszki 131 50-440 Wrocław	projektant: 3XA SP. Z O.O. al. Kasprzowicza 63/1, 51-136 Wrocław tel. +48 600 367 372, e-mail: biuro@3xa.pl
--	--

temat: ROZBUDOWA BUDYNKU STAROSTWA POWIATOWEGO WE WROCŁAWIU WRAZ Z PRZEBUDOWĄ ISTNIEJĄCEGO BUDYNKU, INFRASTRUKTURA TECHNICZNA I ZAGOSPODAROWANIE TERENU	nr umowy: nr projektu: 2013
adres: ul.T. Kościuszki 131 Nr działki: 81/10; 81/20; 81/17 ; Ogręb Poludnie, AM-9	
PROJEKTANCI: architektura i koordynacja: główny projektant: mgr inż. arch. ŁUKASZ RESZKA projektant: mgr inż. arch. MAREK KOZIŁA sprawdzający: mgr inż. arch. MACIEJ KOWALUK współpraca przy opracowaniu: mgr inż. arch. ADRIAN BEDNARCZYK mgr inż. arch. KAROLINA SAWICZ	27/2010/DOJA 16/DSOKK/2012 15/DSOKK/2012
stadium: PROJEKT WYKONAWCZY	branża: ARCHITEKTURA
numer rysunku: nr tematu: temat: branża: typ: nr: 2013_PW_A_S_03	rewizja: 1 data: 20-01-2021
temat rysunku: RZUT SUFITU PODWIESZANE_2.PIĘTRO	skala: Jak zaznaczono